

| |
|--------------------------|
| 217-1호 컴퓨터정보과 학과사무실 |
| 30.47m2/9.20PY (FL : ±0) |
| 바닥 : P-TILE FIN. |

| |
|--------------------------|
| 217-2호 전자과 학과사무실 |
| 30.47m2/9.20PY (FL : ±0) |
| 바닥 : P-TILE FIN. |

| LIGHTING LEGEND | | |
|-----------------|--------|-------------------|
| CODE | SYMBOL | DESCRIPTION |
| L-01 | | 기존형광등 |
| L-02 | | 기존다공레이토등 |
| L-03 | | FLAT LIGHT/LED 랩등 |
| | | TEXTURE |

| FINISH LEGEND | |
|---------------|-------------|
| SYMBOL | DESCRIPTION |
| | PAINT |

| |
|----------------------|
| 217-1호 컴퓨터정보과 학과사무실 |
| CH : 2.600 |
| 천정 : M-BAR/ TEX FIN. |

| |
|----------------------|
| 217-2호 전자과 학과사무실 |
| CH : 2.600 |
| 천정 : M-BAR/ TEX FIN. |

공학관 2층 컴퓨터정보과, 전자과 학과사무실 FLOOR PLAN (변경후)

공학관 2층 컴퓨터정보과, 전자과 학과사무실 CEILING PLAN (변경후)

| PROJECT TITLE | CLIENT | NOTE | SCALE | 1 | CHECKED BY | DATE | DRAWING TITLE | SCALE | 2 |
|--------------------|--------|------|-------|---|------------|-----------|---|-------|---|
| 동원대학교 공학관 강의실 구축설계 | 동원대학교 | | 1/100 | | | 2020. 06. | 공학관 2층 컴퓨터정보과, 전자과 학과사무실 FLOOR PLAN, CEILING PLAN (변경후) | 1/100 | |

[illegible]

■ LG 시스템에어컨 한랭저항 실패기

[illegible]

NOTE

| REV. | DATE | DESCRIPTION | BY | BY | APP |
|------|------|-------------|----|----|-----|
| 1 | | | | | |
| 0 | | | | | |

ISSUES & REVISIONS

PROJECT TITLE

DRAWING TITLE

| | |
|-------|-----------|
| DRAWN | SCALE |
| CHECK | SHEET NO. |
| APPR | |
| DATE | |



영등포구 여의도동 20번지 LG타워 31층
Tel. 02) 3777-2862
www.systemaircon.com

| | | | | | | | | | |
|------|------|-------------|----|----|-----|--|--|--|--|
| △ | | | | | | | | | |
| △ | | | | | | | | | |
| REV. | DATE | DESCRIPTION | BY | BY | APP | | | | |

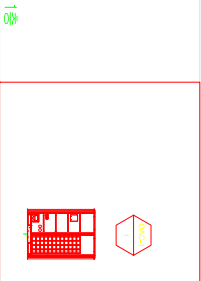
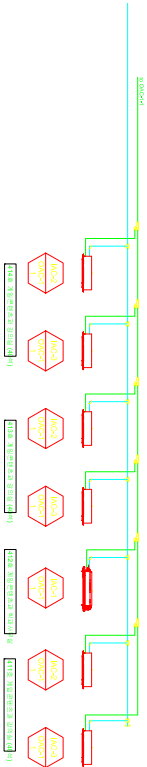
ISSUES & REVISIONS

PROJECT TITLE

DRAWING TITLE

| | |
|-------|-----------|
| DRAWN | SCALE |
| CHECK | |
| APPR | SHEET NO. |
| DATE | |

DRAWING NO.



1.00



냉난방 배관 계통도

축척 : NONE



영등포구 여의도동 20번지 LG타워 31층
Tel. 02) 3777-2862
www.systemaircon.com

장 비 일 랑 표

| ■ LG 시스템에어컨 SINGLE 천장형캐세트(냉난방절전형) | | | | | | | | | | | | | | | | | | | | | | | | | | | | | |
|-----------------------------------|------|-----------|-----------|-------------------|-------------------|-----------------|----|----------------------|-------------------|---------|------------------------|-------------------|--------------|-------------|------|------|----|------------|-------------|----------------------------|-------------------|-------------|-------------------|------------------|----------------|-----------|-----------|--|----|
| 장비번호 | 분류 | 모델명 | 수량 (대) | 냉방능력 | | 난방능력 | | 전원 (상, 선식, V, Hz) | 냉방 효율 (EER) | 소비전력(W) | | | 운전전류 최대 | 송풍기 | | 제품중량 | 냉매 | 배관경 | | | | | 본체치수 | | 연결전선 (mm) | | 누전차단기 | | 비고 |
| | | | | 최소/정격/최대 (W) | 최소/정격/최대 (W) | 최소/정격/최대 (A) | 단방 | | | 냉방 | 최소/정격/최대 (A) | 형식 | | 풍량 (CMH) | (kg) | | | 액관 (mm) | 가스관 (mm) | 드레인 (mm) | 최대 배관길이 (m) | 배관너비 (m) | W x H x D (mm) | 매연전환선 H07RN-F | 통신선 H07RN-F | 규격 (A) | 수량 (대) | | |
| PAC-1 | 2WAY | TW0521S2S | 2 | 2,920/5,200/7,200 | 2,550/6,500/8,900 | 1, 2, 220, 60 | 5 | 650/2,050/2,220 | 560/2,650/4,050 | 17.0 | Turbo Fan Propeller | 150/140/120 50 | 17.1 47.0 | R410A | 6.35 | 12.7 | 32 | 50 | 30 | 830x225x600 870x655x320 | 4.0 x 3C | 1.0 x 3C | 30A,2P | | | | | | |

| | | | | | | | |
|------|------|-------------|----|----|-----|--|--|
| △ | | | | | | | |
| △ | | | | | | | |
| REV. | DATE | DESCRIPTION | BY | BY | APP | | |

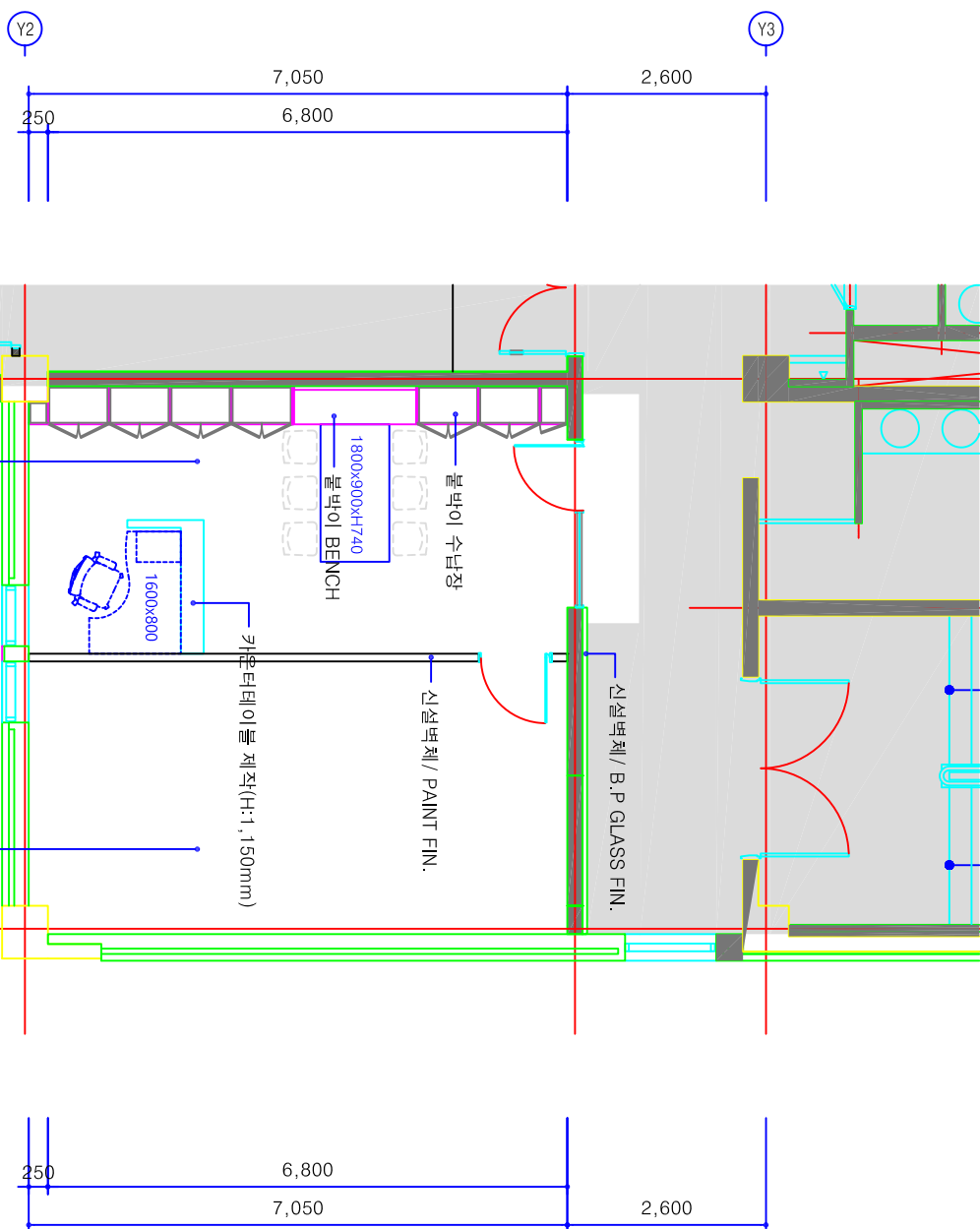
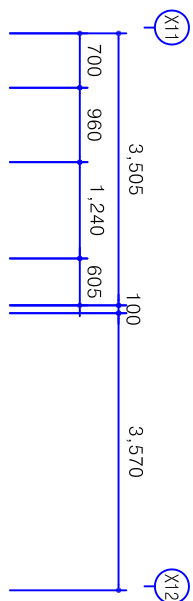
ISSUES & REVISIONS

PROJECT TITLE

DRAWING TITLE

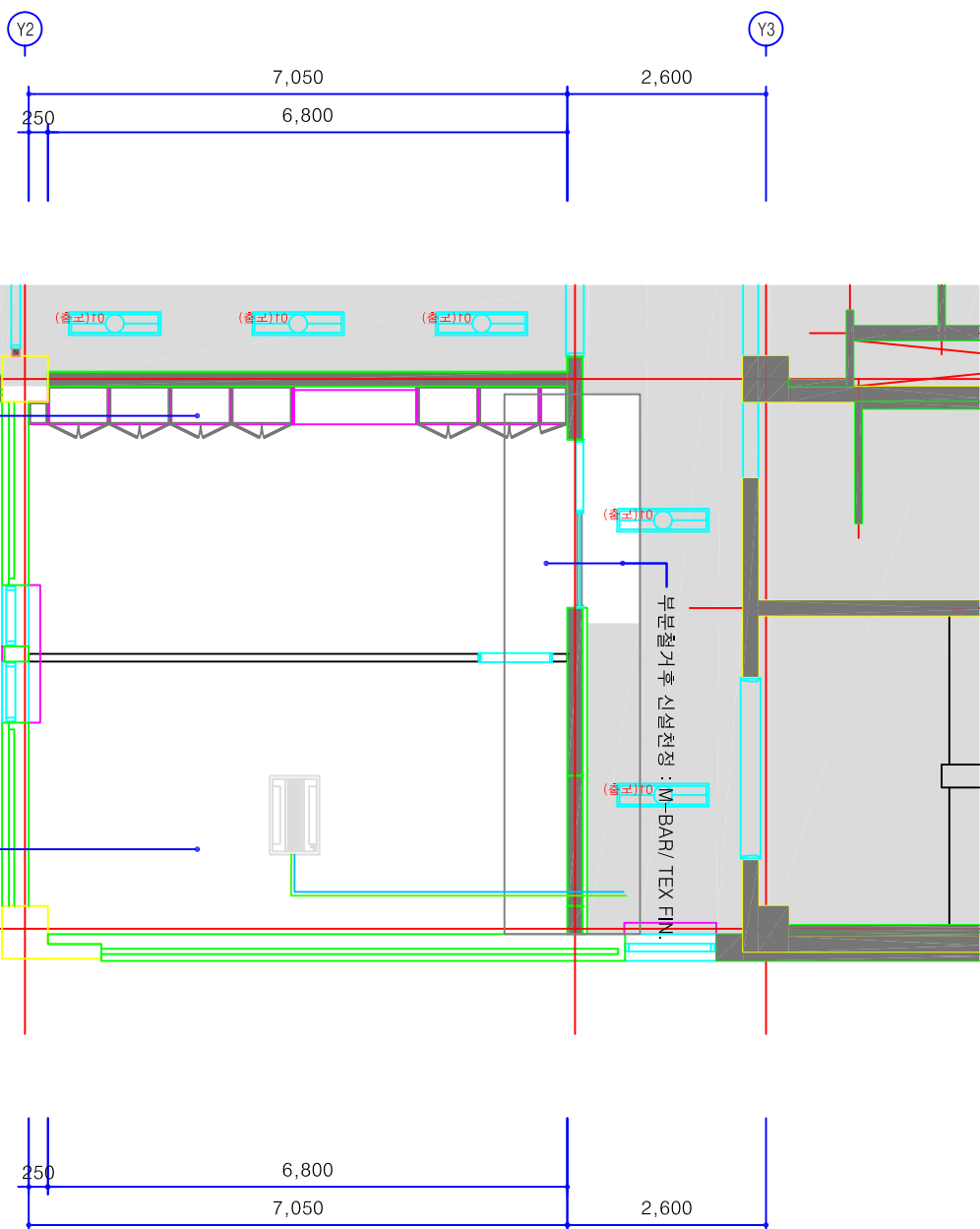
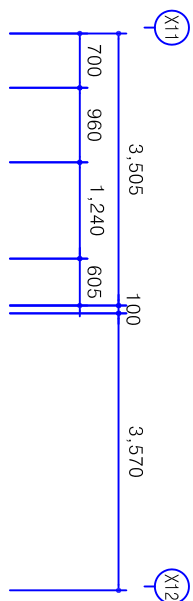
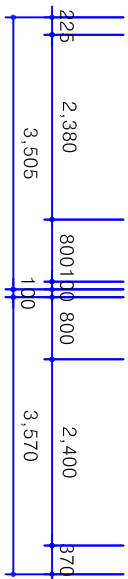
| | |
|-------|-----------|
| DRAWN | SCALE |
| CHECK | |
| APPR | SHEET NO. |
| DATE | |

DRAWING NO.



| |
|-------------------------|
| 406호 헤어뷰티학과 재료실 |
| 24.71m2/7.47PY (FL: ±0) |
| 바닥: P-TILE FIN. |

| |
|--------------------------|
| 406호 헤어뷰티학과 학생여광지원실 |
| 25.16m2/7.61PY (FL : ±0) |
| 바닥 : P-TILE FIN. |



308호 헤아루티홀과 재료실

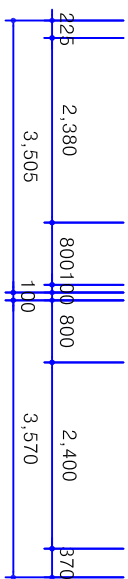
CH : 2,750




전정 : M-BAR/ TEX FIN.

308호 헤어뷰티학과 학생역량지원실

CH : 2,750

천정 : M-BAR/ TEX FIN.



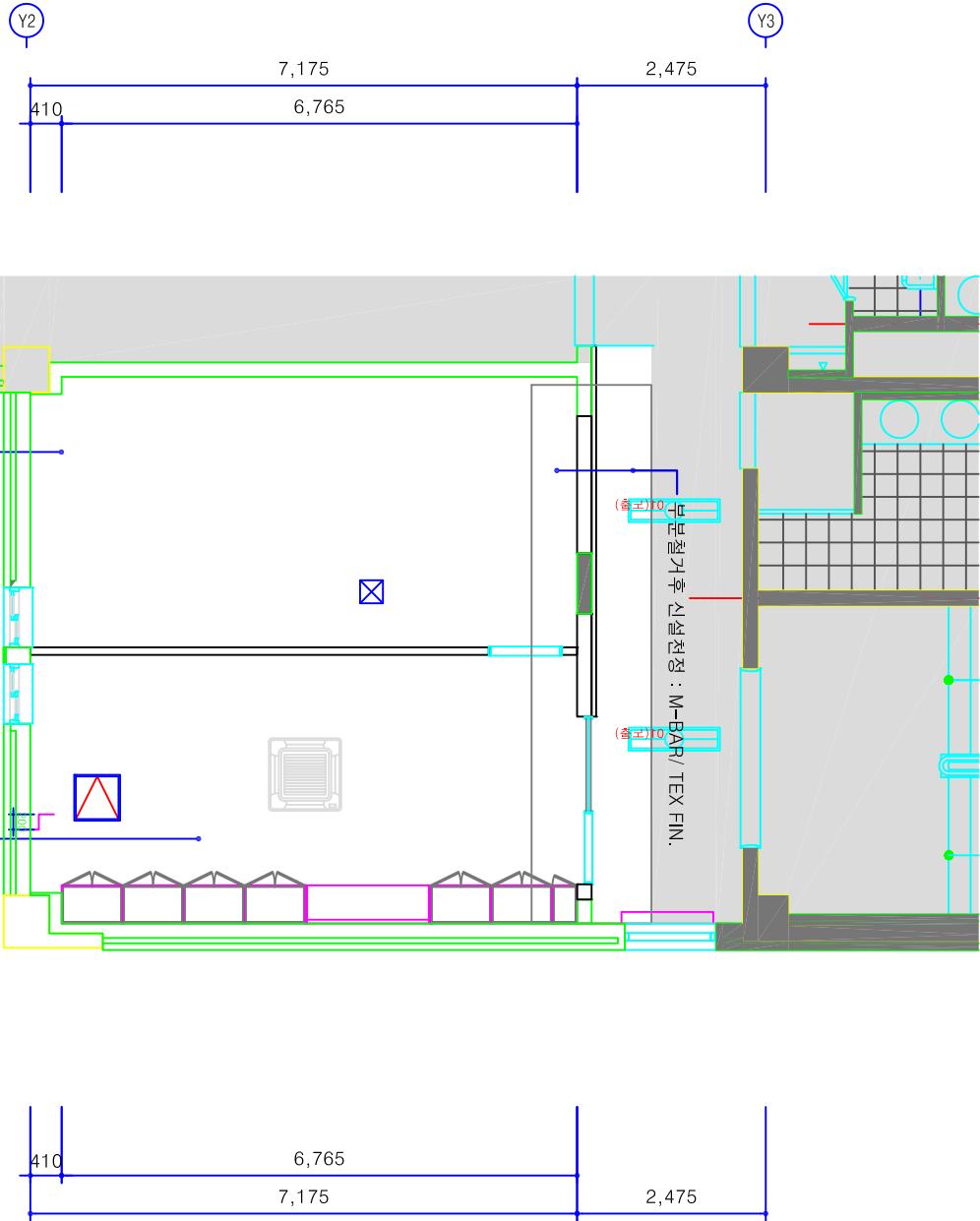
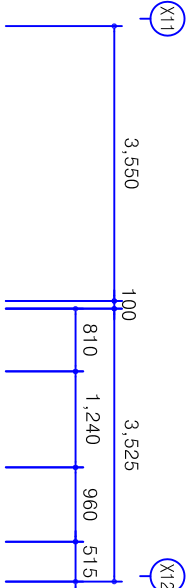
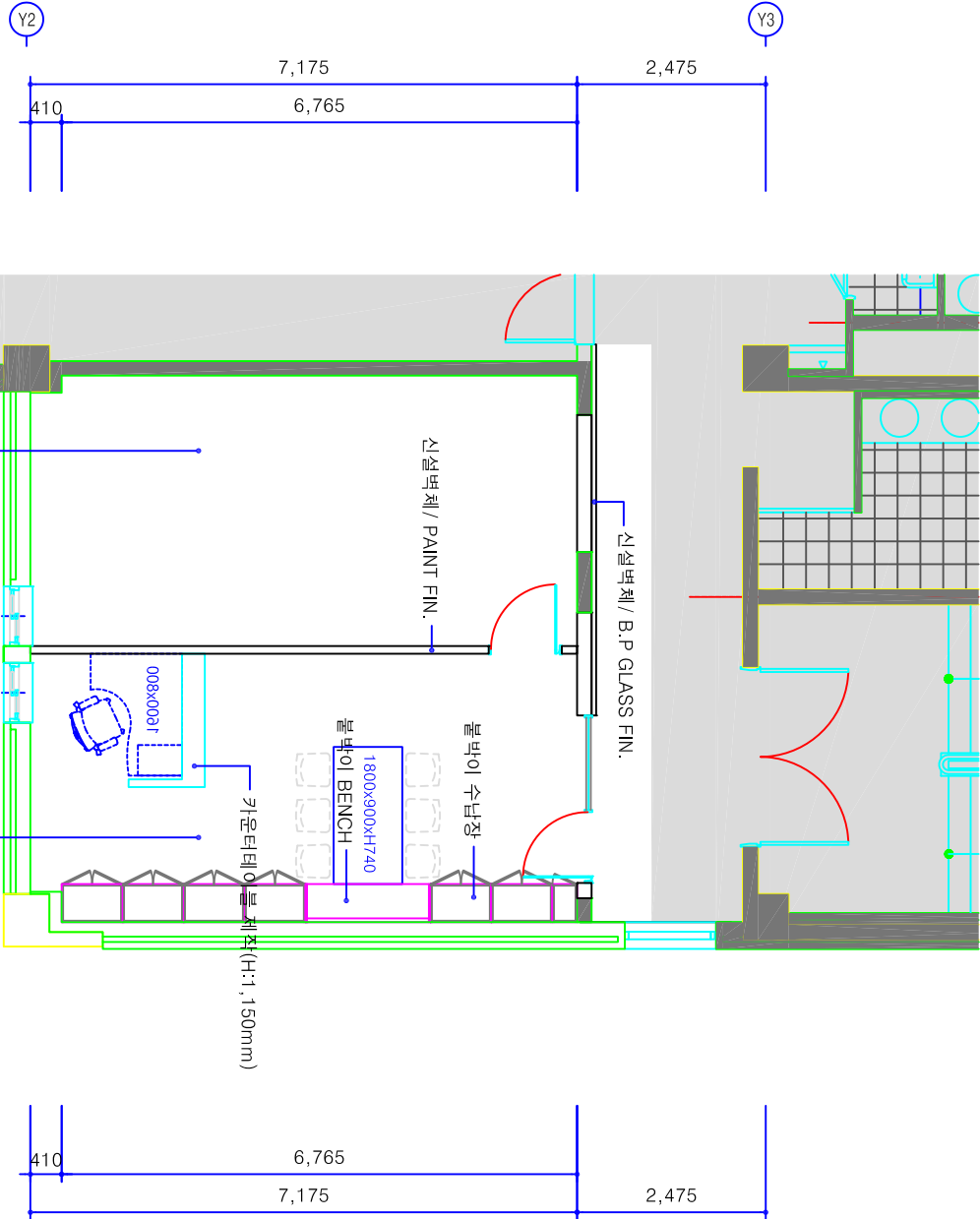
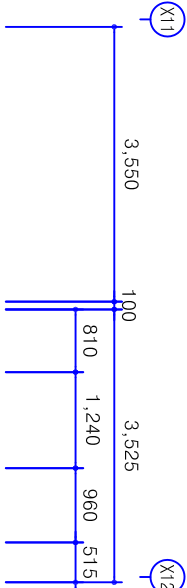
| ■ LIGHTING LEGEND | |
|-------------------|--|
| CODE | SYMBOL |
| L-01 |  기존 형광등 |
| L-02 |  기존 더글라이트등 |
| L-03 | FLAT LIGHT/ LED 벽광등 |
| | |
| |  M-BAR/ LED조수 |
| | M-BAR/ LED조수 |

| | |
|-------|---|
| SCALE | 1 |
| 1/100 | |

세 천 년 관 3 층 헤어 뷰티 관 학생 역량 지원 실 CEILING PLAN (변경 후)

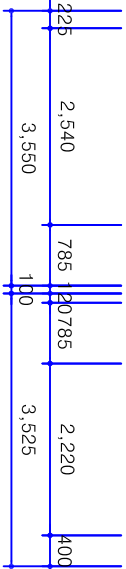
| | |
|-------|---|
| SCALE | 2 |
| 1/100 | |

| PROJECT TITLE | CLIENT | NOTE | NOTE | | CHECKED BY | DATE | DRAWING TITLE |
|-----------------------|--------|------|-------|-----|------------|-----------|--|
| 동원대학교 공학관 강의실 구축설계 | 동원대 학교 | | | | | 2020. 06. | 세천년관 4층 헤어뷰티학과 학생역량지원실 FLOOR PLAN, CEILING PLAN (변경후) |
| | | | | | | | |
| | | | | | | | |
| | | | | | | | |
| | | | | | | | |
| | | | | NO | NOTE | DATE | DRAWING NO |
| | | | I-000 | 001 | | | |

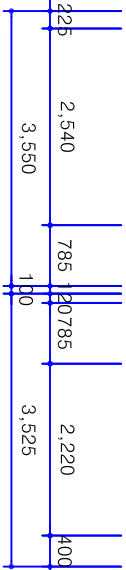


| |
|--------------------------|
| 406호 의로미응학과 재료실 |
| 25.90m2/7.83PV (FL : ±0) |
| 바닥 : P-TILE FIN. |

| |
|--------------------------|
| 406호 의로미응학과 학생역량지원실 |
| 24.85m2/7.52PV (FL : ±0) |
| 바닥 : P-TILE FIN. |



| LIGHTING LEGEND | |
|-----------------|---------------------|
| CODE | SYMBOL |
| L-01 | 기존형광등 |
| L-02 | 기존다공레이드등 |
| L-03 | FLAT LIGHT/ LED 램프등 |
| 008X008T 천정수 | |
| M-BAR/ TEX천정수 | |
| FINISH LEGEND | |
| SYMBOL | DESCRIPTION |
| 01 PAINT | PAINT |



| |
|----------------------|
| 406호 의로미응학과 재료실 |
| CH : 2.750 |
| 천정 : M-BAR/ TEX FIN. |

| |
|----------------------|
| 406호 의로미응학과 학생역량지원실 |
| CH : 2.750 |
| 천정 : M-BAR/ TEX FIN. |

세천년관 4층 의로미응학과 학생역량지원실 FLOOR PLAN (변경후)

SCALE 1/100 1

세천년관 4층 의로미응학과 학생역량지원실 CEILING PLAN (변경후)

SCALE 1/100 2

| PROJECT TITLE | CLIENT | NOTE | NO. | NOTE | DATE | DRAWING NO. | SHEET NO. | DRAWING TITLE |
|--------------------|--------|------|-----|------|------|-------------|-----------|---|
| 동원대학교 공학관 강의실 구축설계 | 동원대학교 | | 1 | | | I-000 | 001 | 세천년관 4층 의로미응학과 학생역량지원실 FLOOR PLAN, CEILING PLAN (변경후) |

