

중소기업 취업연계 장학금(희망사다리) 보증보험 가입 및 전자서명 매뉴얼

2018. 3.

- 보험문의 : 02 - 755 - 9508(서울보증보험 남대문지점)
- 일반문의 : 1599 - 2290 (한국장학재단 콜센터)

1. 홈페이지 회원가입



회원가입

홈 > 회원센터 > 회원가입

인쇄

Quick Link



마이페이지



거래비밀번호
변경·확인



지점찾기



FAQ



다운로드 센터

고객센터
1670-7000

TOP



고객님 반갑습니다.

SGI서울보증에 오신 것을 환영합니다.

SGI서울보증 홈페이지 금융거래회원으로 가입하시면
편리하고 다양한 인터넷 보증서비스를 제공 받으실 수 있습니다.

2

> 개인회원가입

공인인증서로 가입하기

I-Pin으로 가입하기

※ 개인 또는 개인사업자인 고객께서는 개인회원으로 가입하세요.

* 개인정보보호법 개정('14.8.7 시행)으로 회원가입절차 업무가 변경됩니다.

- 공인인증서로 회원가입하는 경우에는
보험계약전 자서명 · 보험계약조회 등 모든 업무가 이용이 가능합니다.
- I-Pin으로 회원가입하는 경우에는
보험계약전 자서명 · 보험계약조회 등 관련 업무 이용이 제한됩니다.

> 법인회원가입

사업자등록번호
또는 고유번호

가입

※ 법인 또는 정부/지자체/기타단체 인 고객께서는 법인회원으로 가입하세요.

2. 조회동의 – 동의 선택화면

로그인 | 공인인증센터 | 회원가입 | 사이트맵 | 쇼핑몰보증보험 | 인재개발원 | GLOBAL | 재무·기업자료제출 | 사회공헌

보험가입
조회서비스
보상서비스
고객센터
회사소개

① 조회동의
전자서명
보험료결제
다이렉트 보증서비스
보험상품 안내

조회동의

홈 > 보험가입 > 조회동의

- 조회동의
- 단체청약용 조회동의
- 조회동의 결과조회

- 아래 동의는 고객님의 보험계약 체결과 관련된 가입 설계, 보험 청약, 연대보증, 행정정보 열람, 신용관리컨설팅 제공 등을 위한 사전 동의절차입니다.
- [동의하기] 버튼을 클릭하시면 전자서명을 통한 동의절차가 진행됩니다.
- 법인 고객은 해당되지 않습니다. (개인이 아닌 경우 자동 로그아웃됩니다)
- 해당되는 부문의 동의절차만 진행하시면 됩니다.
- 모바일(휴대폰, 태블릿 등)기기로 동의 업무가 가능합니다. (모바일기기로 m.sgi.co.kr 접속 또는 플레이스토어/앱스토어에서 SGI서울보증 검색)

1



> 계약체결 필수동의

보험계약의 청약을 위한 동의

- 고객님의 보험 청약과 관련된 인수 상담 및 보험계약 체결 연대보증 등에서 반드시 필요한 절차입니다.

2

동의하기

※ 계약체결 필수동의만 진행하시면 됩니다.

2



> 보험계약 심사용 선택동의

- 보험 청약과 관련된 인수 상담시 고객님의 소득 재산 및 납세실적 등의 정보 수집·이용을 위해 선택적으로 받는 동의서입니다.

동의하기

3

> 가입설계 필수동의

Quick Link



마이페이지



거래비밀번호
변경·확인



자점찾기



FAQ



다운로드 센터

고객센터
1670-7000

TOP

3. 조회동의 - 완료화면

- 공공기관 등 : 입찰에 의한 업무수행(취득업무 포함)
- 보험계약의 피보험자 : 보험계약에 대한 보험금 청구 등의 관리업무 수행
- 금융기관 : 재보험 가입 및 재보험금 청구 등 재보험업무, 보험료·보험금의 출·수납
- 업무수탁자 : 본 계약의 체결·유지·관리에 필요한 업무 수행

□ 제공할 개인(신용)정보의 내용

- 「1. 개인(신용)정보의 수집·이용에 관한 사항」의 정보내용중 제공목적의 달성을 위해 필요한 정보

□ 제공받는 자의 개인(신용)정보 보유·이용기간

- 제공된 날로부터 개인(신용)정보를 제공받는 자의 이용목적의 달성할 때까지 (최대, 거래종료 후 5년까지)

※ 각 제공대상기관 및 이용목적의 구체적인 정보는 당사 홈페이지 [www.sgic.co.kr]에서 확인할 수 있습니다.

거래비밀번호
변경·확인

자점찾기

FAQ

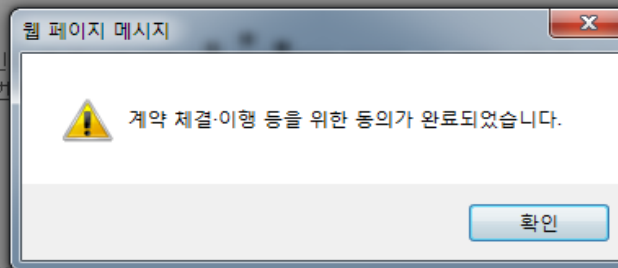
다운로드 센터

고객센터
1670-7000

^ TOP

4. 고유식별정보의 처리에 관한 사항

당사 및 당사 업무수탁자는 「개인정보보호법」에 따라 상기의 개인
정보의 제공에 관한 사항」과 같이 귀하의 고유식별정보(주민등록번호
나)?



「3. 개인(신용)정보의 수집·이용에 관한 사항」 및 「3. 개인(신용)정보의 제공」하고자 합니다. 이에 대하여 동의하십시오.

동의함 ☒

※ 고객님의 주민등록번호를 입력하신 후 [동의함] 버튼을 클릭하시면 계약체결 필수동의가 완료됩니다.

※ 개인명의로의 공인인증서만 사용 가능합니다. (사업자명의의 공인인증서 사용 불가)

주민등록번호

□

- □

□ 가상키패드 입력

동의하지 않음

동의함

경영공시 | 상품공시 | 보호금융상품등록부 | 고객센터 1670-7000 | 서울시 종로구 김상옥로 29

신용정보활용제 | 개인정보취급방침 | 개인정보처리방침 | 보험사기방지센터 | 전자금융거래 유의사항



국가품질혁신상
대통령표창수상

산업통상자원부
서비스품질우수기업

합정근성
품질인증

Copyright © 2015 All rights reserved. 본 사이트내 이메일주소지를 거부하며 이를 위반 시 정보통신망법에 의해 처벌될 수 있습니다.

감사합니다.

- **보험문의 : 02 - 755 - 9508(서울보증보험 남대문지점)**
- **일반문의 : 1599 - 2290 (한국장학재단 콜센터)**